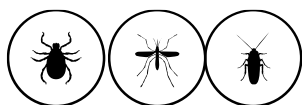


Acaricida/Insecticida

Fumigol Flush



COMPOSIÇÃO:

Cifenotrina 3 %

Excipientes c.s.p. 100 %

Unidade de venda: 1 caixa de 12 unidades de 120 gr.

CARACTERÍSTICAS:

Fumigol Flush Fumo é um produto único no mercado, que atua sob forma de fumo (fumígeno).

Devido à sua capacidade de chegar facilmente aos locais inacessíveis, penetrando por qualquer fresta, combate de modo muito eficaz grande variedade de pragas. O seu uso é especialmente indicado para locais comerciais, armazéns, prédios, esgotos, fossas sépticas, estabelecimentos e todo o tipo de recintos que possam ficar fechados para assim conseguir uma total eficácia.

MODO DE APLICAÇÃO:

Calcular o número de latas a utilizar.

Fechar hermeticamente todas as possíveis fugas de ar do local.

Retirar o adesivo de plástico e agitar bem a lata.

Colocar o lata no solo afastado de materiais inflamáveis.

Acender o pavio e deixar o local fechado durante algumas horas.

Sinalizar o recinto como «LOCAL FUMIGADO» com proibição de entrada.

Uma lata de 120 gr. permite tratar um volume de 350 m³.

Utilize os biocidas com cuidado
Leia sempre o rótulo e a informação relativa ao
produto antes de o utilizar

 **COPRATE**
Soluções de Desinfestação, Lda.